



НК

НОРД КРАФТ®

ВЫСОКИЕ
ТЕХНОЛОГИИ
ДЛЯ ВАШЕГО
УСПЕХА

О компании

Компания «Норд Крафт» образована в 2004 году специалистами, имеющими большой опыт работы в теплоэнергетике. Учредители объединились с целью создания компании принципиально нового уровня, применяющей в своей работе европейские стандарты качества и предоставляющей клиентам самый высокий уровень обслуживания.

ООО «Норд Крафт» сегодня – команда профессионалов, готовая к решению сложных задач на самом высоком уровне.

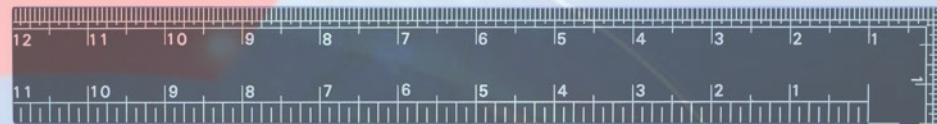
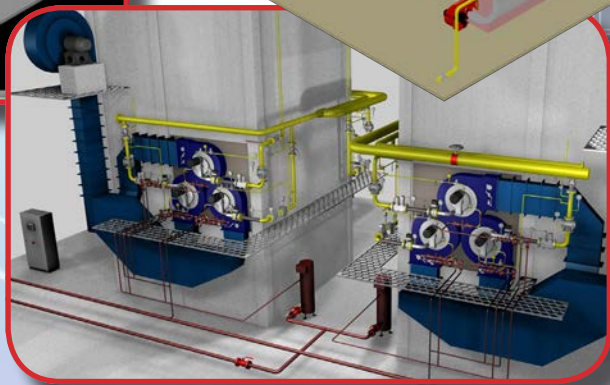
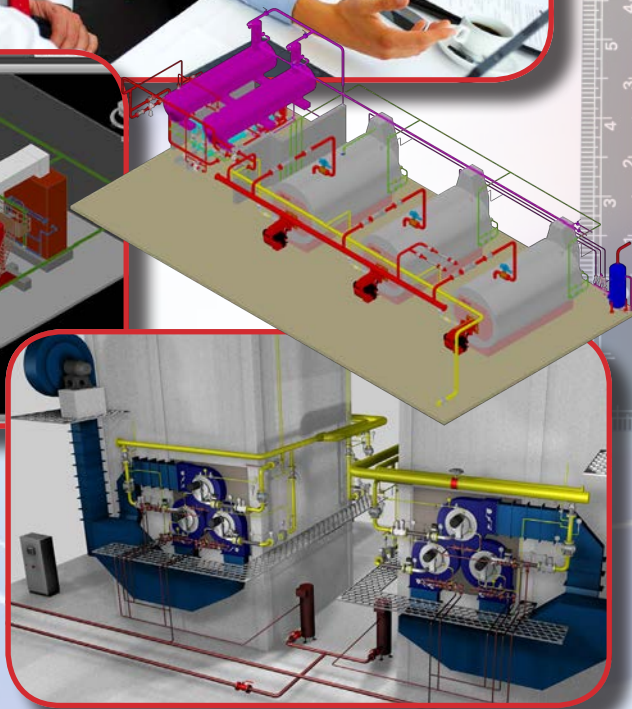
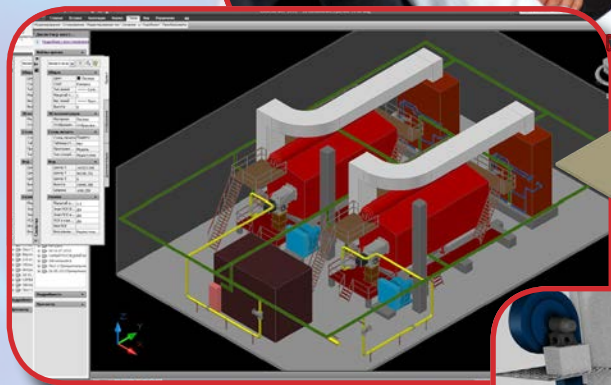
Виды деятельности

Основные направления деятельности компании – теплоэнергетика и автоматизация технологических процессов:

- проектирование котельных
- строительство и монтаж котельных
- техническое перевооружение котельных
- автоматизация технологических процессов
- производство системы АСУ ТП «NORDVISION®» – автоматическое управление котельной
- поставка оборудования
- монтаж и наладка оборудования
- сервисное обслуживание котельных

Преимущества выбора именно нашей компании:

- справедливая стоимость на оборудование, гибкий график оплаты
- специалисты с большим опытом работы и высокой квалификацией
- все работы от проекта до наладки выполняем своими силами, не привлекая субподрядчиков
- гарантия качества на все виды работ
- выполнение всех работ точно в указанный срок
- хорошая репутация компании и положительные отзывы Заказчиков
- высокий уровень сервиса и обслуживания котельной после сдачи в эксплуатацию
- своя сервисная служба с поддержкой 24 часа в сутки с удаленным доступом
- все риски при выполнении проектных и строительных работ застрахованы в страховой компании



Проектирование

Компания «Норд Крафт» выполняет комплекс услуг по проектированию котельных:

- сбор исходных данных для проектирования
- оформление исходных разрешений
- рабочее проектирование
- проектирование котельных
- согласование проекта в инспекциях Ростехнадзора





Техническое перевооружение котельных

ООО «Норд Крафт» выполняет техническое перевооружение котельных с котлами ДЕ, ДКВР, ПТВМ, КВГМ и др. котлов российского и зарубежного производства.

Работы выполняются «под ключ» квалифицированными специалистами – от проекта до сдачи объекта в Ростехнадзор РФ.

Варианты технического перевооружения котельных:

- *переход с одного вида топлива на другое и использование топливосберегающих технологий*
- *замена котлоагрегата одной производительности на меньшую или большую*
- *замена горелок, подогревателей и теплообменников на современные*
- *восстановление водного режима котлов согласно нормативно-техническим требованиям*
- *изменение теплотехнической схемы трубопроводов*
- *установка частотных преобразователей*
- *автоматизация и установка защиты котлов и общекотельного оборудования согласно требованиям правил и СНиП*

Этапы проведения технического перевооружения котельных:

- *обследование котельной*
- *оценка экономической эффективности технического перевооружения*
- *разработка общей концепции реконструкции*
- *подбор основного оборудования и согласования с заказчиком*
- *выполнение проектных работ*
- *поставка и монтаж оборудования*
- *наладка оборудования и сдача в эксплуатацию*

Реализованные проекты по техническому перевооружению котельных

Техническое перевооружение водогрейного котла ПТВМ-30М (заказчик работ – МУП «Теплоэнергия», г. Череповец, котельная №3).



Водогрейный котел ПТВМ-30М с 6-ю газомазутными горелками МГМГ-6 до реконструкции (левый фронт котла)



Водогрейный котел ПТВМ-30М с 6-ю комбинированными горелками RAY типа BGEC 600 после реконструкции (левый фронт котла).

Техническое перевооружение котельной с котлами ДЕ-16-14ГМ (заказчик работ – компания «Русский Стандарт Водка», г. Москва)



Паровой котел ДЕ-16-14ГМ с газомазутной горелкой ГМ-10 до реконструкции.



Паровой котел ДЕ-16-14ГМ с комбинированной горелкой RAY типа BGEC 1000 после реконструкции.

Техническое перевооружение котла ДЕ-25-24ГМ (заказчик работ – ФГУП «Гознак», г. Санкт-Петербург).

Паровой котел ДЕ-25-24ГМ с горелкой RETRO (Швеция) типа PP18G/PB18



Техническое перевооружение котла ДЕ-25-24ГМ (заказчик работ – МУП «Теплоэнергия», г. Череповец, котельная №3).

Паровой котел ДЕ-25-24ГМ до технического перевооружения с газомазутной горелкой ГМП-16

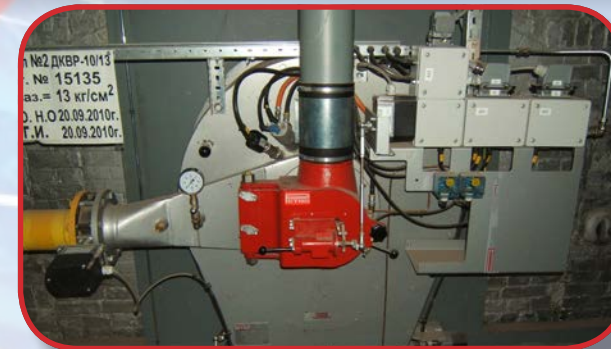


Паровой котел ДЕ-25-24ГМ после технического перевооружения с горелкой RETRO (Швеция) типа PP18G/PB18



Техническое перевооружение котла ДКВР-10-13 (заказчик – МУП «Тепловые сети» г. Гатчина, котельная №10)

Паровой котел ДКВР-10-13 с горелкой RETRO (Швеция) типа PP9G/PB9



Техническое перевооружение котла ДКВР-6,5-13 (заказчик – Администрация МО «Глажевское сельское поселение», пос. Глажево Киришского района Ленинградской обл.)

Паровой котел ДКВР-6,5-13 с горелкой RETRO (Швеция) типа PP9G/PB7



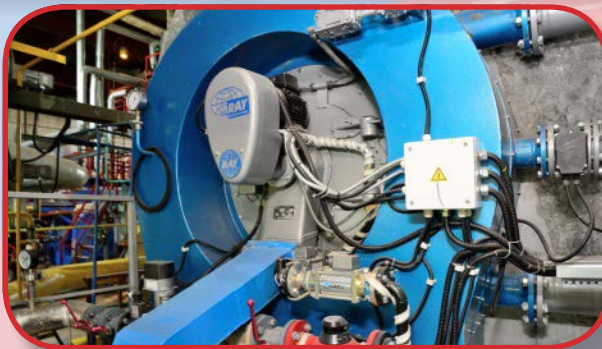
Техническое перевооружение котла КВГМ-20 (заказчик – ОАО «Тихорецкий машиностроительный завод им. Воровского» г. Тихорецк Краснодарского края, котельная с водогрейными котлами КВГМ-20)

Комбинированная горелка RAJ типа BGEC-2500 на водогрейном котле КВГМ-20



Котел КВГМ-30

Техническое перевооружение котла КВГМ-30 замена существующих горелок РГМГ на газовую горелку RAY типа EG-2500S - производства компании RAY International (Германия). Замена существующих вентиляторов, установка частотных преобразователей. Установлена современная АСУ ТП. Заказчик ООО "Газпром теплоэнерго Вологда" г.Череповец



Котел КВГМ-100

Техническое перевооружение котла КВГМ-100 замена существующих горелок РГМГ на газомазутные горелки RAY типа BGEG-2500S производства компании RAY International (Германия). Замена существующих вентиляторов, установка частотных преобразователей. Установлена современная АСУ ТП. Заказчик ООО "Газпром теплоэнерго Вологда" г.Череповец



Котел ПТВМ-50

Техническое перевооружение котла ПТВМ-50 замена существующих горелок РГМГ на горелки PETRO тип PGL6 Lo w NOx производства компании Petrokraft AB (Швеция). Замена существующих вентиляторов, установка частотных преобразователей. Установлена современная АСУ ТП. Заказчик ООО "Газпром теплоэнерго Вологда" г.Череповец



вид верхнего и нижнего ярусов котла Заказчик ООО "Газпром теплоэнерго Вологда" г.Череповец



Котел ДКВр 20

Техническое перевооружение котла ДКВр-20 замена существующих горелок ГМГ-5 на две газовые горелки RAY типа EG-производства компании RAY International (Германия). Замена существующих вентиляторов, установка частотных преобразователей. Установлена современная АСУ ТП. Заказчик ООО "Газпром теплоэнерго Вологда" г.Череповец



ООО «Русский Стандарт Водка» г.Санкт-Петербург, Замена существующей автоматики на котлах Novietar на АСУ ТП «NORDVISION®» с реализацией «верхнего уровня» управления котельной.



Строительство и монтаж котельных

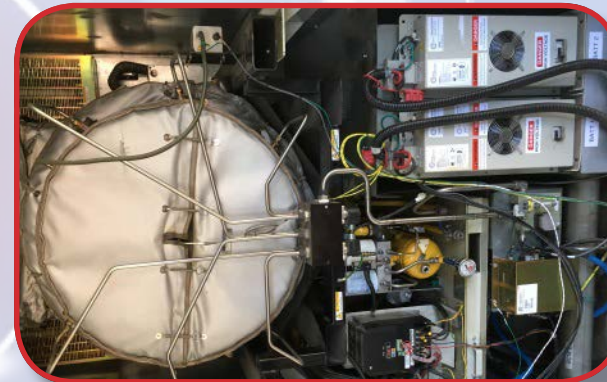
**Город Санкт-Петербург,
Заказчик ООО Тиккурила**

Строительство отдельно стоящей, автоматизированной, газовой, блок-модульной водогрейной котельной, установленной мощностью 3,9 МВт. с котлами Viessmann Vitoplex 200 SX2 (1950 кВт x 2шт.), и двумя горелками фирмы Weishaupt: комбинированная, тип WM-GL 30, исполнение ZM-R и газов, тип WM-G 30, исполнение ZM.



**Город Москва
Заказчик Центральное
таможенное управление**

Полный комплекс работ по строительству энергоцентра: тригенерация: отопление, охлаждение, выработка электроэнергии.
Поставка, монтаж и наладка модульной водогрейной котельной «Рационал» мощностью 6100 кВт, с двумя котлами марки Buderus S825 по 3050 кВт., и горелками фирмы Weishaupt WM-G-30/3-A исполнение ZM. Монтаж газотурбинной установки «Capstone» 1000 кВт., монтаж 2-х холодильных машин «Broad» по 500кВт и градирни «Caberо» 1180кВт.



Реконструкция паровой котельной мощностью 24 т/ч в г. Отрадное-на-Неве (заказчик – ООО «Петрогрупп-Отрадное», компания «Heinz»)

Здание котельной до реконструкции



Здание котельной после реконструкции



Котельная со старыми котлами ДКВр



Котельная после реконструкции с котлами Viessmann и горелками Weishaupt



Реализованные проекты по техническому перевооружению

Компания Норд Крафт реализовала проекты по техническому перевооружению котельных и котлов на следующих объектах:

- ФГУП «Гознак» (Санкт-Петербург) – котельная с паровыми котлами ДЕ-25-14-250ГМ – 3 шт.
- ОАО «Пивоваренная компания Балтика» (Хабаровск) – паровой котел LOOS UL-1600 – 1 шт.
- ОАО «Лужский завод «Белкозин» (Луга) – котельная с паровыми котлами ДЕ-25-14-225ГМ – 2 шт.
- МУП «Тепловые сети» (Гатчина) – котельная с паровыми котлами ДКВР-10-13 – 3 шт.
- МУП «Теплоэнергия» (Череповец) – паровой котел ДЕ-25-14ГМ – 2 шт., водогрейный котел ПТВМ-30М – 1 шт.
- ОАО «Красногородская экспериментальная бумажная фабрика» (Санкт-Петербург) – паровой котел ДЕ-25-14ГМ – 1 шт.
- ОАО «Хлебный Дом» (Санкт-Петербург) – паровой котел LOOS – 2 шт.
- ОАО «Невская Косметика» (Санкт-Петербург) – паровой котел ДЕ-25-14ГМ – 1 шт.
- МО «Глажевское сельское поселение» (пос. Глажево Киришского района Ленинградской обл.) – паровые котлы ДКВР-6,5-13 – 3 шт.
- ООО «Русский Стандарт Водка» (Санкт-Петербург) – АСУТП паровых котлов Novietar.
- ОАО «Российские коммунальные системы» (Петрозаводск) – котельная с котлами «Термотехник» и горелками RAY.
- ООО «Петрогрупп-Отрадное» (компания HEINZ) – реконструкция паровой котельной с полной заменой основного и вспомогательного оборудования.
- «Буинский спиртозавод» (Буинск) – котельная с паровыми котлами ДЕ-16-14ГМ – 2 шт.
- ОАО «Тихорецкий машиностроительный завод им.Воровского» (г. Тихорецк, Краснодарский край) – котельная с водогрейными котлами КВГМ-20 – 2 шт.
- Компания HEINZ (Георгиевск, Краснодарский край, 2012 г.) – реконструкция котельной с поставкой и монтажом парового котла Cochran.
- ОАО «Бутовский комбинат» (Москва, 2013 г.) – полная реконструкция котельной с демонтажом двух котлов ДКВр 4/13 и монтажом двух новых паровых котлов Buderus общей мощностью 2,5 т.ч. и двух водогрейных котлов «Зиосаб» общей мощностью 10 МВт.
- ООО «Нахабинские Инженерные сети» (Московская обл., Красногорский р-н., г.п. Нахабино, 2013 г.) – поставка двух горелок RAY типа BGEC-2500 и ремонт экранной части парового котла Novietar 30 МВт.
- Центральное таможенное управление по Московской области (Москва, 2014 г.) – поставка и монтаж модульной водогрейной котельной «Рационал» мощностью 6 МВт, монтаж газотурбинной установки «Carstone» 1000 кВт, монтаж холодильных машин «Vroad» по 500 кВт и градирни «Sabero» 1180 кВт.
- ООО «Вологдагазпромэнерго» (Череповец, 2014 г.) – поставка, монтаж и наладка горелок RAY и PETRO с автоматикой «NORDVISION», осуществление проекта по техническому перевооружению пяти городских квартальных котельных.



Монтаж и наладка оборудования

Специалисты компании выполняют монтаж и наладку котлов, горелок, систем автоматики и химводоподготовки котельных, котельного и технологического оборудования.

Монтаж ведется с применением новейших технологий и современного оборудования. Отдел наладки компании осуществляет пусконаладочные работы и режимно-наладочные испытания оборудования.



Сервисное обслуживание

Сервисная служба нашей компании осуществляет техническое обслуживание промышленных котельных. В составе службы работают высококвалифицированные специалисты оснащенные современным сервисным оборудованием. Сервисная поддержка оказывается клиентам круглосуточно 7 дней в неделю.

Нам доверили свои котельные такие известные предприятия:

- ООО «Нокиан Тайерс» (Ленинградская область, г. Всеволожск)
- ООО «Тойота Мотор Мануфэкчуринг Россия» (Санкт-Петербург)
- ООО «Хендэ Мотор Мануфэкчуринг» (Санкт-Петербург)
- ЗАО «Форд Мотор Компани» (Ленинградская область, г. Всеволожск)
- ЗАО «Филип Моррис Ижора» (Санкт-Петербург)
- ООО «Русский Стандарт Водка» (Санкт-Петербург)
- ООО «Ниссан Мэнуфэкчуринг Рус» (Санкт-Петербург)
- ОАО «Невская Косметика» (Санкт-Петербург)
- ФГУП «Гознак» (Санкт-Петербург)
- МУП «Гатчинские Тепловые Сети» (Ленинградская область, г. Гатчина)
- ОАО «Хлебный Дом» (Санкт-Петербург)
- Хабаровский филиал ОАО «Пивоваренная компания "Балтика"» – «Балтика-Хабаровск»
- ООО «Всеволожский Завод Аллюминиевых Сплавов» (Ленинградская область, г. Всеволожск)
- ООО «Невские Пороги» (Санкт-Петербург)
- ОАО «Лужский завод "Белкозин"»
- ООО «Клэкерн Пентапласт Рус» (Санкт-Петербург)
- ООО «Крафт Фудс Рус» (Санкт-Петербург) и многие другие.

О СЕРВИСНОЙ КОМПАНИИ



ТЕЛ.: +7 (812) 644-44-66
+7 (812) 644-44-67

ФАКС: +7 (812) 644-44-68

САНКТ-ПЕТЕРБУРГ
УЛ.СЕДОВА, Д.11, ЛИТ. А, ОФ. 219

МЕНЮ НАЛАДКИ

ВЫХОД

Автоматизация

Для обеспечения надежной работы котельной в автоматическом режиме и дистанционного управления с диспетчерского пульта мы разработали автоматизированную систему управления технологическими процессами собственного производства – АСУ ТП NORDVISION® (НОРДВИЖН).

Функции системы:

- автоматическая подготовка котлоагрегата к розжигу;
- автоматический розжиг горелок котла с переходом в режим минимальной мощности;
- управление нагрузкой и оптимизация соотношения «газ-воздух» каждой из горелок котла;
- управление и поддержание основных параметров котла;
- регулирование температуры и давления сетевой воды на выходе из котельной в зависимости от температуры наружного воздуха;
- защита, сигнализация и блокировка работы котла при неисправностях;
- управление с операторских станций технологическим оборудованием (дымосос, вентиляторы, задвижки, насосы, система химводоподготовки);
- обеспечение персонала информацией о параметрах теплового режима и состоянии оборудования;
- регистрация в режиме реального времени параметров технологического процесса и действий персонала;
- протоколирование, архивирование и представление информации и результатов расчетов;
- удаленный контроль за состоянием оборудования по каналам связи GPRS/EDGE, SMS, ETHERNET, RS485.

Преимущества системы

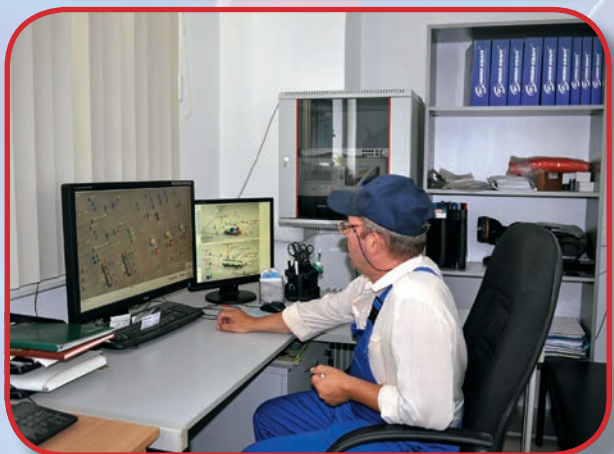
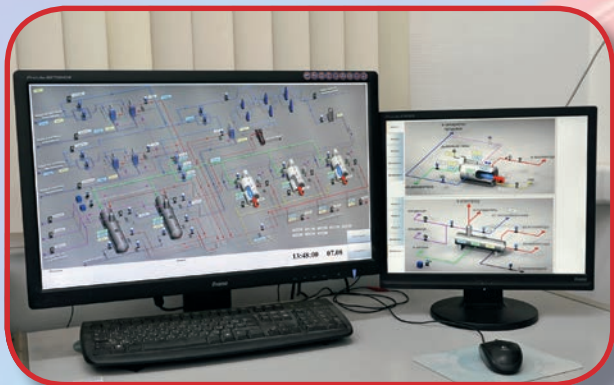
- использование компонентов ведущих мировых производителей;
- простой и понятный в использовании интерфейс
- обеспечение безопасного технологического режима котельных агрегатов;
- снижение расхода топлива и электроэнергии;
- удаленный доступ к системе через различные каналы связи;
- увеличение срока службы технологического оборудования;
- уменьшение количества персонала и влияния «человеческого фактора».

АСУ ТП «NORDVISION®» позволяет менять технологические параметры и корректировать алгоритмы работы системы без остановки оборудования, что крайне важно в условиях непрерывного технологического процесса.

Разрешение на применение № РРС 00-34611
Ростехнадзора Российской Федерации
и сертификат соответствия Росстандарта
№ РОСС RU.MX10.B00078



NORDVISION®



Надежность системы

Испытания и опытно-промышленная эксплуатация данной системы продемонстрировали ее высокие эксплуатационные характеристики и надежность.

Экономическая эффективность системы

Предварительные расчеты экономической эффективности показывают, что внедрение системы позволяет добиться снижения расхода природного газа, электроэнергии, уменьшения аварийных остановов котлов, снижения затрат на капитальный ремонт.

Заказчики получают экономию электроэнергии и топлива за счет качественного сжигания топлива, более точного поддержания режимов, расширения диапазона регулирования мощности. Сжигается ровно столько топлива, сколько нужно на данный момент, при этом снижаются выбросы в атмосферу оксидов азота. Автоматика позволяет увеличить ресурс котлов и экономить до 3% топлива.

Наши заказчики, установившие систему АСУ ТП «NORDVISION»

- ФГУП «Гознак» (Санкт-Петербург)
- ОАО «Пивоваренная компания Балтика» (Хабаровск)
- ОАО «Лужский завод "Белкозин"» (Луза)
- МУП «Тепловые сети» (Гатчина)
- МУП «Теплоэнергия» (Череповец)
- ОАО «Красногородская экспериментальная бумажная фабрика» (Санкт-Петербург)
- ОАО «Хлебный Дом» (Санкт-Петербург)
- ОАО «Невская Косметика» (Санкт-Петербург)
- МО «Глажевское сельское поселение» (пос. Глажево Киришского р-на Ленинградской обл.)
- ООО «Русский Стандарт Водка» (Санкт-Петербург)
- ОАО «Российские коммунальные системы» (Петрозаводск)
- ОАО «Крафт Фудс» (Санкт-Петербург)
- ЗАО «Всеволожский завод алюминиевых сплавов» (Санкт-Петербург)
- ОАО «Усть-Ижорский Фанерный Комбинат» (Санкт-Петербург)
- МУП «Тепловые Сети» (Псков)
- ЗАО «ПЕТМОЛ» (Санкт-Петербург)
- База отдыха «Рыболов и Охотник» (Ленинградская обл.)
- «Буинский спиртовой завод» (Буинск)
- ОАО «Тихорецкий машиностроительный завод им. Воровского» (Тихорецк, Краснодарский край)
- ООО «Вологдагазпромэнерго» (Череповец)



Поставка оборудования

ООО «Норд Крафт» является официальным дистрибьютором компаний:

- Petrokraft AB (Швеция) – производитель горелок;
- RAY International (Германия) – производитель горелок;
- Maxon International (США) – производитель промышленных горелок промышленного назначения.

ООО «Норд Крафт» – официальный партнер компании Siemens (Германия), ведущего мирового производителя автоматики, компании Max Weishaupt GmbH (Германия), партнер компании Ferrari Fan Technology – ведущего итальянского производителя промышленных вентиляторов

Solution Partner
Building Technologies





ООО «Норд Крафт» – официальный представитель компании Ferrari (Италия), известного во всем мире европейского производителя промышленных центробежных и осевых вентиляторов высокого качества. Мы осуществляем продажу оборудования, гарантийное и сервисное обслуживание. У нас Вы можете заказать любые вентиляторы и аксессуары Ferrari Ventilatori.

Диапазон характеристик вентиляторов Ferrari:

- Максимальное избыточное давление до 45 000 Па
- Производительность – до 200 м³/с

Модельный ряд промышленных вентиляторов Ferrari Ventilatori включает:

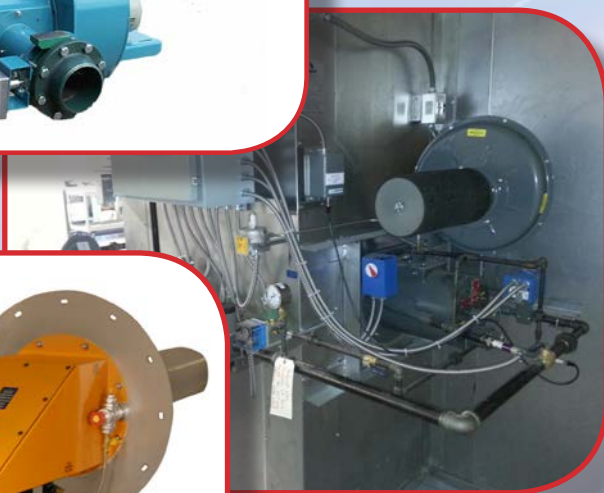
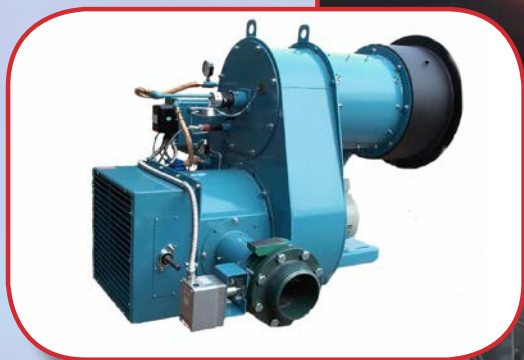
- Центробежные вентиляторы с прямым приводом
- Центробежные вентиляторы с ременным приводом
- Осевые вентиляторы с прямым приводом
- Осевые вентиляторы с ременным приводом



ООО «Норд Крафт» – официальный представитель и сервисный центр компании RAY International (Германия), производителя жидкотопливных, газовых и комбинированных горелок в диапазоне мощностей от 5 кВт до 45 МВт.

Область применения горелок RAY

- Водогрейные и паровые котлы всех видов
- Генераторы горячего газа с теплопроизводительностью до 25 МВт, температурой горячего газа до 1650°C и давлениями до 500 мбар.
- Промышленные печи (обжиг, плавка металла, стекла, обжарочные и т.д.)
- Сушильные установки
- Термические установки для сжигания отходов и мусора



MAXON[®]

A Honeywell Company

ООО «Норд Крафт» – официальный представитель и сервисный центр компании MAXON (Бельгия), крупнейшего производителя промышленных жидкотопливных, газовых и комбинированных горелок

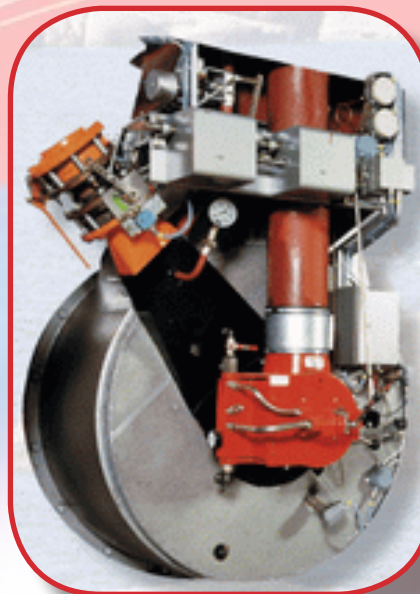
Отрасли применения горелок MAXON Honeywell:

- **Нефтегазовая промышленность** (технологические печи, ребойлеры и др.)
- **Стекольная промышленность** (стеклянные печи, камеры подогрева, закалка стекла и др.)
- **Металлургия** (плавка, ковка, термообработка, переработка руды, подогрев ковшей и др.)
- **Энергетика** (нагрев отходящих паров, комбинированные системы повышения тепло- и энергоотдачи и др.)
- **Переработка отходов** (переработка твердых отходов, отходных газов, сточных вод и др.)
- **Производство строительных материалов** (древесные сушилки, кирпичные и цементные печи, гипсовые котлы и др.)
- **Автомобильная промышленность** (покрасочные камеры, моечные установки, кузнечные печи, алюминиевое литье и др.)
- **Пищевая и текстильная промышленность**
- **Клапана и системы управления** (отсечные клапана безопасности, регулирующие клапана и др.)
- **Интеллектуальные цифровые контроллеры соотношения топливной смеси** (топливные трубопроводы, панели управления горением, топливные насосные станции)

PETRO
BIO

ООО «Норд Крафт» – официальный представитель и сервисный центр компании Petrokraft (Швеция), производителя жидкотопливных, газовых и комбинированных горелок в диапазоне мощностей от 5 кВт до 45 МВт

Область применения горелок Petro – водогрейные и паровые котлы всех видов



Горелки Низкого Давления с Воздушным Распылением

- Разработаны для всех видов жидкого и газообразного топлива
- Изготавливаются в стандартной или низкоэмиссионной версии
- Обеспечивают эффективное сжигание низкокачественного топлива
- Легкий запуск при любом виде топлива
- Полностью автоматизированная работа горелки в широком диапазоне тепловой мощности
- Механический или электронный контроль соотношения топливо/воздух
- Простота обслуживания - легкий доступ к внутренним частям горелки
- Прочная конструкция с несколькими подвижными элементами
- Устойчивость к воздействию высоких температур



Ротационные горелки

- Мощности от 9 до 45 МВт
- Имеются также комбинированные горелки для совместного сжигания газа и мазута
- Могут быть изготовлены в стандартной или в низкоэмиссионной версии
- Экономичная работа с большим диапазоном регулирования мощности
- Отличное сжигание топлива при точном соотношении топливо/воздух
- Превосходное распыление
- Регулируемые направляющие створки подачи воздуха для достижения требуемой формы факела
- Благодаря возможности открывать и выдвигать горелку, чрезвычайно легкий доступ к ее внутренним частям
- Ротационная Горелка обеспечена огнестойкими материалами и футеровкой

SIEMENS

Компания «Норд Крафт» является официальным партнером ведущего мирового производителя автоматики – компании «Siemens». Осуществляем подбор оборудования и сервисную поддержку клиентов. Склад автоматики в Санкт-Петербурге и в Москве. Отгрузка продукции в регионы.



Наши преимущества

- команда специалистов высокой квалификации;
- большой опыт модернизации котельных — несколько десятков реализованных проектов;
- концепция клиентоориентированного подхода с высокими стандартами обслуживания;
- выполнение работ «под ключ» — представляем собой единого заказчика!



Накопленный опыт и знания в области технического перевооружения котельных позволяют нам в минимальный срок произвести весь комплекс работ по реконструкции

Наши цели

Мы стремимся создать на российском рынке компанию принципиально нового уровня, применяющую в своей работе самые высокие стандарты качества и задающую эталонный уровень обслуживания клиентов. Имеем амбициозные планы занять лидирующую позицию в своем сегменте на российском рынке.

Структура компании

- проектный отдел;
- отдел автоматики;
- отдел наладки и сервиса;
- монтажный отдел;
- отдел продаж и комплектации.

Сотрудники нашей компании имеют необходимые допуски и сертификаты, подтверждающие их высокую квалификацию. Специалисты-наладчики оборудования регулярно проходят обучение на зарубежных предприятиях наших партнеров и поставщиков.

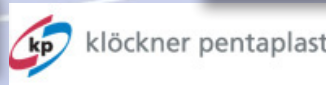
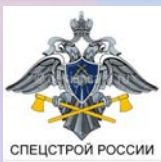
Наши лицензии и сертификаты

ООО «Норд Крафт» — член Газового Клуба России. Наша компания имеет необходимые допуски на все виды работ:

- Допуск на строительные, монтажные, наладочные работы в СПО НК «Управление строительными предприятиями Петербурга» Свидетельство №0142.05-2010-4703074109-С-071;
- Допуск на работы по проектированию в СПО «Проектировщики Северо-Запада» СПО ПСЗ 28-12-12-088-П-016;
- Сертификат соответствия системы менеджмента качества компании ГОСТ Р ИСО 9001-2008 (ISO 9001:2008) №РОСС RU.0060.К00003;
- Свидетельство Российского морского регистра судоходства №10.00005.120 на право проведения работ на морских судах.

Все виды работ, выполняемые компанией, застрахованы полисом гражданской ответственности на сумму €1 млн.





Наши клиенты

Мы ценим наших клиентов и прилагаем все усилия для создания долгосрочных партнерских отношений, основанных на взаимовыгодном сотрудничестве и внимательности к требованиям и запросам Заказчика, позволяющей клиенту почувствовать свою исключительность. В их числе – отечественные и иностранные предприятия, работающие на всей территории России.



Наши адреса:

Головной офис

192019, Россия, Санкт-Петербург, улица Седова, 11, лит. А, офис 219

Телефоны:

+7 (812) 644-44-65

+7 (812) 644-44-66 (многоканальный)

+7 (812) 644-44-67

+7 (812) 644-44-68 (факс)

E-mail: info@nordkraft.ru

Склад

192177, Россия, Санкт-Петербург, дорога на Петро-Славянку, 5

Телефон/факс

+7 (812) 644-44-66 (многоканальный)

E-mail: sklad@nordkraft.ru

Производственный комплекс

Ленинградская область, г.п. Дубровка, ул. Советская, д.1

Телефон:

+7(812)644-44-65(многоканальный)

E-mail: info@nordkraft.ru

Офис в центральном регионе

141002, Россия, Московская область, Мытищи,
улица Шараповская, 1, офис 25

Телефон:

+7 (495) 502-70-50

+7 (495) 502-70-40 (факс)

E-mail: msk@nordkraft.ru